

## TAP cuivre agrégateurs de liens 1 Gbps — Gamme jumper

- ✓ Série TAP cuivre
  - ✓ Agrégateur 4 liens cuivre
  - ✓ Agrégateur 8 port de SPAN
  - ✓ 8 entrées 1 Gbps vers sortie optique 10 Gbps
- Passif
  - Bypass
  - Visibilité totale du trafic
  - Visibilité totale du trafic

### ARCHITECTURES D'AGRÉGATION SIMPLIFIÉES

En fonctionnement conventionnel, Jumper équivaut à l'insertion de 4 TAP sur vos réseaux cuivre jusque 1 Gbps. Le trafic copié est envoyé en sortie vers un SFP 1 ou 10 Gbps. Avec un seul équipement, il est donc possible de "taper" 4 liens cuivre en full-duplex sans nécessiter de déployer de matrice d'agrégation (Network Packet Broker) pour agréger le trafic copié.

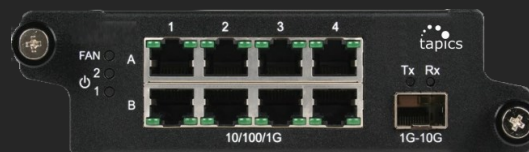
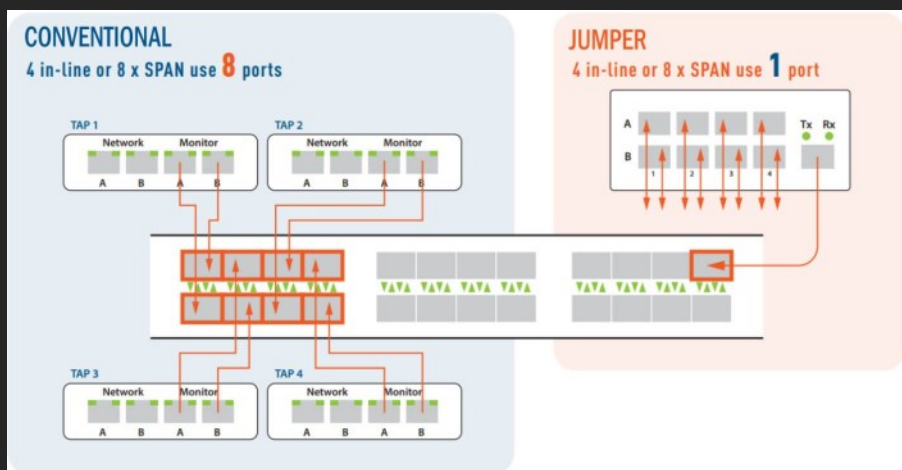
En version SP, Jumper remplace les matrices d'agrégation pour 8 ports de SPAN. Le gain en coût et en simplicité de déploiement est considérable pour bon nombre d'architectures de copie ne nécessitant pas de filtrer ou de rediriger le trafic copié vers plusieurs équipements d'analyse.

### 4 TAP INTÉGRÉS DANS UN FORMAT COMPACT

Ces TAP sont utilisés pour raccorder les sondes de sécurité, IPS, IDS, analyseurs réseau, sondes applicatives, etc... Les caractéristiques principales sont :

- TAP totalement passifs
- compacité
- garantie de continuité du trafic de production
- copie de tous les niveaux protocolaires
- pas de perte de paquets
- ports accessibles en face avant (in et out)
- jusque 8 liens agrégés vers un port de sortie
- alimentation redondante en option

### SYNOPTIQUE DE FONCTIONNEMENT



Jumper pour 4 liens cuivre full-duplex



Jumper SP pour 8 ports de SPAN

### CONNECTEURS

- Jumper
- 8 x RJ45 8 pins—1 x SFP—2 x 12 VDC
- Jumper SP
- 8 x SFP—1 x SFP—2 x 12 VDC

### LEDs

- 16 x Speed/link activity—2 x Activity/ packet drop—2 x power

### DIMENSIONS ET POIDS

120 x 205 x 41 mm — 800 g

### ACCESSOIRES

- Bandeau 1U pour 3 Jumper
- Rack 1U avec double alimentation électrique intégrée pour 3 Jumper

### CERTIFICATIONS

RoHS — CE



allentis

140bis, rue de Rennes  
75006 Paris—France -  
Tél. : +33 1 70 38 25 45

[info@allentis.eu](mailto:info@allentis.eu) - [www.allentis.com](http://www.allentis.com)